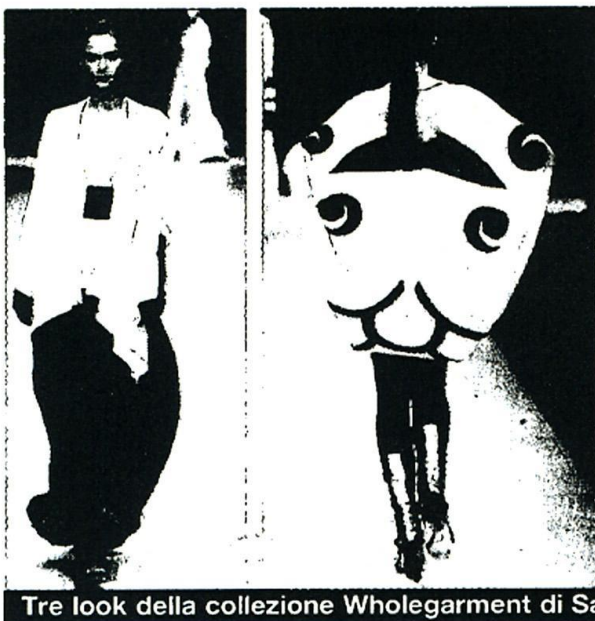


Partnership

Palatella con Shima Seiki presenta Wholegarment

Lo stilista di knitwear ha ideato insieme al gruppo giapponese di macchinari tessili una capsule collection composta da abiti, giacche e pantaloni dalle architetture innovative

Wholegarment è un progetto di ricerca nato nel 1995 dalla collaborazione di **Saverio Palatella** (lo stilista knitwear che disegna, oltre a una linea propria, anche le collezioni di **Cristiano Fissore**), con la giapponese **Shima Seiki**, uno dei gruppi più avanzati nella produzione di macchine per la maglieria. Fornitore di gruppi come **Miloglin**, **Banana Republic** e **Strano**, il gruppo giapponese con il designer italiano ha creato l'etichetta Wholegarment by Saverio Palatella. Nella sezione tricot couture di AltaRoma sono stati presentati dieci outfit che precedono il lancio vero e proprio della collezione, previsto durante la fashion week di New York del prossimo settembre. Shima Seiki, insieme alla produzione di macchine è attivo anche nella progettazione di software per la prototipia che sono stati utilizzati per la progettazione della linea di Palatella. «Con Wholegarment oggi siamo in grado di produrre capi finiti come i pull e abiti di maglia con costruzione tubolare e con cuciture già rifinite», ha spiegato a *MFF* lo stilista. Con la tecnica Wholegarment si possono creare non solo i classici cardigan in maglia, ma anche giacche, cappotti, pantaloni, cravatte, guanti e cappelli. Caratterizzati da glamour e naturalità con iniezioni colorate e piccoli dettagli tra sportswear e couture che rendono i capi originali e comunque confortevoli. (riproduzione riservata)



Tre look della collezione Wholegarment di Saverio Palatella