

16/02/08

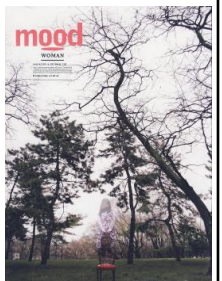
Mood ITA

N°138

Diffusione 23000

Pag.129

Saverio Palatella, Altro



WHOLEGARMENT
BY SAVERIO PALATELLA
IN COLLABORAZIONE CON SHIMA SEIKI



20/22 FEBBRAIO
SUPERSTUDIO13 VIA FORCELLA 13, MILANO

terenzis@tin.it



TOY WATCH JOURNAL TOY WATCH

MARKETING

COMUNICAZIONE

RETAIL

NEWS

PLACE & TASTE

LIBRI

FIERE

Original Vintage. Delocalizzazione...made in Italy

Il marchio di Enrico Giarré dimostra che ottimizzazione dei costi e ricerca di alto livello, mantenendo la produzione italiana, sono un traguardo possibile. p.170

La tracciabilità dei prodotti

Per garantire l'originalità dei prodotti di qualità, alle aziende della moda, del food, dell'illuminazione si rivolge la tecnologia Rfid, Radio Frequency Identification. p.175

A scuola di vendita

Oltre al concept del negozio, alla vetrina, al visual, è fondamentale la formazione del personale di vendita. Lo dimostra la nascita di corsi e master anche in Italia. Come già avviene all'estero. p.178

Stage, luxury brand alla ribalta in Cina

Nascono i "quality village" per avvicinare i nuovi ricchi ai brand del lusso. Prime aperture nel 2008 a Tianjin e Suzhou. Con il progetto di arrivare a dieci outlet fra cui quelli di Chengdu, Shenyang e Hong Kong. p.182

Pitti Woman, esordio positivo

Favorevoli i giudizi raccolti in occasione della prima edizione tenutasi a Firenze dal 9 all'11 gennaio, in contemporanea con Pitti Immagine Uomo. p.184

Bolzano val bene una visita

Dal nucleo centrale della città in puro stile gotico ai paesini vicini ancora poco conosciuti e che preservano le più tipiche tradizioni del Südtirol. Luoghi, sapori e segreti del capoluogo altoatesino. p.188



Notizie dal mercato

- Tecnologia Wholegarment in espansione con lo stile di Saverio Palatella p.192
- Gibby cresce con il brand di proprietà Gambini p.193
- Società Italia promuove gli emergenti russi p.194
- Lectra, la moda e i giovani: un legame sempre più forte p.196

Le nostre scelte p.123

- Emotional trend
- Vinoterapia
- Il manifesto della lunga vita
- Centri benessere

I nuovi luoghi p.192

- Convivialità del gusto fra i vigneti dell'Alto Adige
- Corte Restara. Il sapore della storia nell'azienda dei Gonzaga



MOODJOURNAL 138 febbraio 2008



NEWS

A priorità:
moda donna in espansione. By ID&&



Elegante e concreta. Così è stata definita dal buyer A priorità, collezione d'abbigliamento donna prodotta dalla ID&&, società del ravennate fondata nel 2003 da Alessandro Strocchi, nel ruolo di responsabile commerciale e marketing, con la moglie Stefania Marchesini, stilista. Il brand, declinato nella linea "Collection", più classica, e "A Denim Mood", la nuova proposta giovane e di tendenza di A priorità, si rivolge ad una donna moderna, che cerca nell'abito ricercatezza e originalità. Lo dimostra la nuova collezione primavera/estate 2008: ispirata all'eleganza anni Cinquanta e Settanta, essa si caratterizza per la forza dei contrasti, lo studio delle forme, la raffinatezza dei tessuti. Posizionato nella fascia medio-alta del mercato, il marchio è oggi distribuito in Italia attraverso 200 punti vendita. L'azienda, che ha chiuso il 2007 con un fatturato di 8.5 milioni di euro, conta tuttavia di raggiungere 300 negozi già entro il 2008. Fra i progetti della ID&& per il futuro c'è anche quello di espandere l'export ad Est: dopo l'ingresso in Russia, Kazakistan ed Estonia, ora l'azienda punta a diffondere il brand in Lettonia e Lituania.

Tecnologia Wholegarment in espansione con lo stile di Saverio Palatella

Vive una fase di nuova espansione l'azienda nipponica Shima Seiki. Fondata nel 1962 a Wakayama City dall'attuale presidente Masahiro Shima, con sedi in Italia, Grand Bretagna, Cina, USA e Taiwan, la Shima Seiki studia e sviluppa dal 1995 la tecnologia Wholegarment, tecnica di produzione di maglieria in 3D mediante la quale è possibile ottenere capi d'abbigliamento finiti senza tagli né cuciture attraverso l'uso di telai industriali rettilinei che lavorano seguendo il concetto di circolarità: Come se fossero grandi scanner - ha spiegato Masaki S. Karasuno, creative director della Shima Seiki - i telai riproducono il progetto secondo le direttive imposte dal programmatore, che traduce in ordine codificato il modello elaborato dal modellista. E prima ancora dallo stilista. In questo senso l'azienda, con l'intento di avanzare con la sperimentazione e far conoscere la propria tecnologia, ha avviato due anni fa un progetto che vede coinvolto direttamente il designer italiano Saverio Palatella, autore della prima collezione Shima Seiki: la Shima Seiki by Saverio Palatella spring/summer 2008. «Il rapporto tra me e la Shima Seiki - ha dichiarato lo stilista - è nato due anni fa quando l'azienda mi scelse fra un gruppo di designer internazionali,

per sperimentare e far evolvere la tecnologia Wholegarment. Quello che a me sembrava in principio un intento artistico si è rivelato un progetto che arricchisce la mia creatività di contenuto scientifico e tecnologico». Il risultato di questo connubio è già stato acclamato in passerella. In occasione del quarantacinquesimo anniversario dalla fondazione della Shima Seiki, il 28 novembre scorso, è stata infatti presentata la collezione Saverio Palatella autunno/inverno 2008/09 realizzata appunto con la tecnologia Wholegarment. Una preview che ha anticipato la sua presentazione in Italia prevista in occasione delle sfilate donna milanesi di febbraio: dal 20 al 22 il Superstudio 13 di Milano si farà scenario onnicomprensivo in cui moda, fotografia e tecnologia si uniranno nella mostra Wholegarment by Saverio Palatella: l'intera collezione Wholegarment sarà presentata accanto alle foto di Alexandro Martinengo e Amilcare Incalza, che la ritraggono nell'amore proibito fra una donna e un prete all'interno delle mura di una casa di fine Settecento. Presente anche la Shima Seiki, che qui avrà modo di spiegare al pubblico storia e sviluppo della propria tecnologia vedendo nell'informazione la chiave di crescita per il futuro. EG.

